

EASY

Steel Plast Doors



info@easydoor.ir

نشانی: تهران - کیلومتر ۱۱ جاده خاوران،

شهرک صنعتی خاوران، سایت آهنکاران،

تلفن: ۵۵ ۳۴ ۸۸ ۹۳

خیابان حدید، پلاک ۴۱۰۸

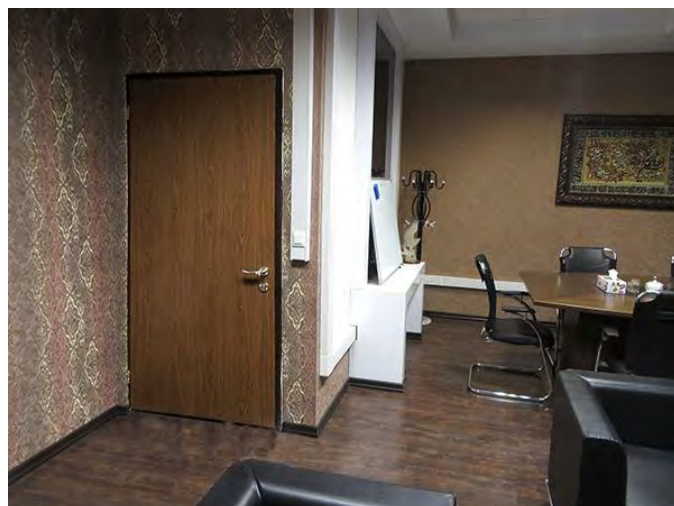
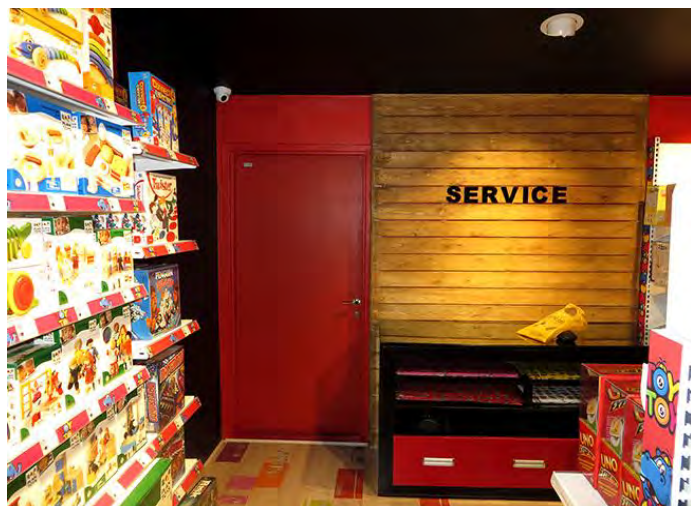
● درب استیل پلاست (Steel Plast Door)

یکی از مهمترین بخش‌های هر ساختمان درب‌های آن است. همواره مصرف کننده نگران این موضوع بوده که درب علاوه بر زیبایی، در دراز مدت کیفیت و ظاهر خود را از دست ندهد. از این رو مجموعه آسان درب پس از کسب تجربه موفق در زمینه طراحی و تولید درب‌های ضدحریق پله‌های فرار، زون‌بندی حریق و درب‌های آکوستیک، محصول جدیدی به نام درب استیل پلاست با کاربری‌های فراوان طراحی و به جامعه صنعت ساختمان کشور ارائه نموده است، یکی از خصوصیات بارز این محصول، زیبایی با ظاهری مشابه درب چوبی و در عین حال استحکام درب آهنی می باشد. تزریق فوم پلی یورتان در فضای داخلی، علاوه بر افزایش استحکام، درب را به عنوان عایق مناسبی در برابر عبور صوت، حرارت و رطوبت مطرح می‌نماید.



موارد استفاده درب استیل پلاست به شرح زیر می‌باشد:

- درب ورودی و اتاقی واحدهای مسکونی، اداری، هتل و فضاهای عمومی؛
- سرویس‌های بهداشتی عمومی، حمام و استخر؛
- اتاق‌های برق و تاسیسات ساختمان‌های بلندمرتبه؛
- فضاهای تحصیلی و آموزش عالی؛
- مراکز دارویی، درمانی و آزمایشگاهی؛
- درب‌های انباری و موتورخانه و



● ورق درب (Door Sheet)

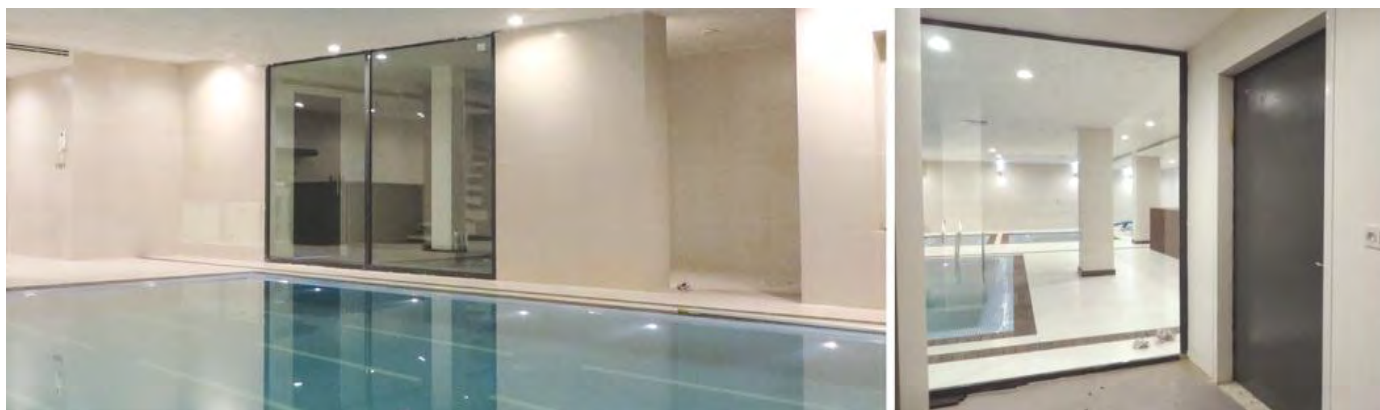
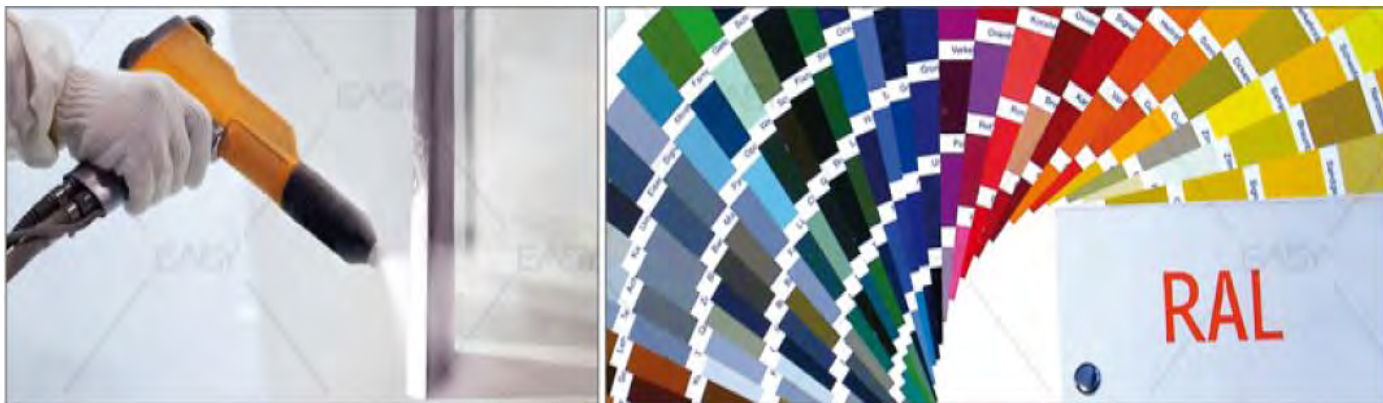
بهره‌گیری از ورق فلزی مخصوص علاوه بر مقاومت در برابر رطوبت و خوردگی، با ایجاد استحکام و پایداری برای لنگه درب از تغییر فرم آن در اثر عوامل فیزیکی جلوگیری می‌نماید.

ورق درب استیل‌پلاست با ضخامت 0.6 - 0.7 mm و در انواع زیر قابل ارائه می‌باشد:

۱- گالوانیزه رنگ‌شده (MDG):



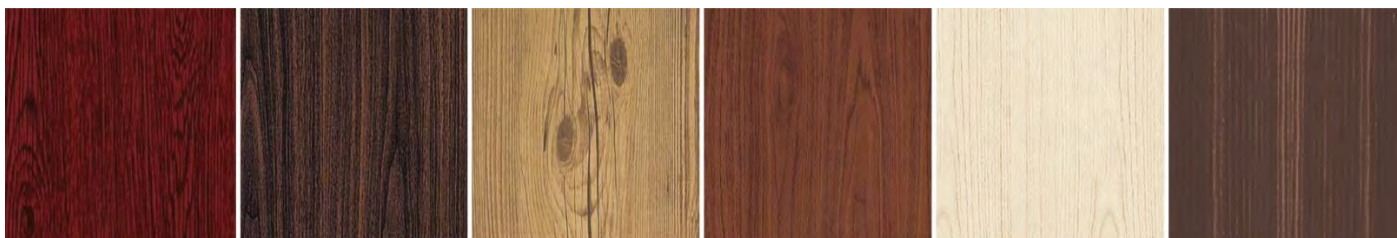
ورق درب‌ها از نوع فولاد گالوانیزه تولیدشده بر اساس استاندارد JIS G 3302 و با کوتینگ روی در دو سطح ورق به میزان $180\text{gr}/\text{m}^2$ به کار گرفته می‌شود. این ورق‌ها در ابتدای تولید سمباده کاری و توسط چربی گیر و حلال‌های صنعتی شستشو می‌گردد. سپس با روش الکترواستاتیک توسط تپانچه مخصوص، لایه‌ای به ضخامت ۹۰ میکرون از پودر رنگ بر سطح آن پاشیده شده و در کوره مخصوص پخت رنگ با حرارت $200\text{-}250^\circ\text{C}$ کاملاً مقاوم می‌گردد. کارشناسان شرکت متناسب با فضای محل نصب، طراحی و ترکیب‌بندی رنگ را به خریدار پیشنهاد می‌دهند. ضمناً امکان ارائه درب و چهارچوب به صورت بدون رنگ و رنگ‌آمیزی دستی پای کار نیز وجود دارد.



۲- گالوانیزه روکش دار (MDW):



ورق‌های روکش‌دار تولید کارخانه‌های معتبر اروپایی و آسیای شرقی می‌باشد. جنس این ورق‌ها فولاد الکتروگالوانیزه با پوشش آستر (Wash Primer) از هر دو سمت ورق بوده که طی عملیات پیچیده‌ای، لایه‌ای از جنس PVC به ضخامت ۲۰۰ میکرون تحت پرس و حرارت بر روی سطح آن مستحکم شده و به عبارت دیگر جزئی از ورق می‌گردد. این ورق‌ها با نما و نقوش مختلف چوب و یا طرح‌های دیگر، زیبایی خاصی را برای درب و ساختمان به ارمغان می‌آورد. ضمناً لایه‌ای از نایلون محافظ بر روی پوشش نهایی ورق وجود دارد که از آسیب‌های کارگاهی پیش‌گیری نموده و پس از بهره‌برداری از ورق جدا شده و در نتیجه ظاهر درب کاملاً نو و بدون خط و خش باقی می‌ماند.



۳- استاینلس استیل (MDS):



در محصولات آسان درب از ورق فولاد ضدزنگ یا استاینلس استیل (نگیر) گرید ۳۰۴ با ویژگی‌هایی از قبیل: زیبایی، سطح صاف و صیقلی، عدم زنگ‌زدگی یا خوردگی در دراز مدت با دو ظاهر مات و براق استفاده می‌گردد. موارد فوق باعث شده است که این محصول کاملاً بهداشتی بوده و برای اماکنی مانند آزمایشگاه که در مجاورت مواد شیمیایی و یا رطوبت فراوان قرار دارد گزینه مناسبی به حساب آید؛ همچنین برای مراکز تولید دارو، سردخانه‌ها و آشپزخانه‌های صنعتی نیز بهترین انتخاب می‌باشد. در ضمن اگر محیط دارای اسید و یا بخار اسید باشد، می‌بایست از ورق استاینلس استیل گرید ۳۱۶ استفاده نمود.





• بسیار سبک، هم وزن درب چوبی



• حفظ کیفیت و ظاهر در دراز مدت



• مقاومت زیاد در برابر رطوبت



• مانع نفوذ گرد و غبار و ریز گرد



• عایقی مناسب در برابر عبور حرارت



• عایقی مناسب در برابر عبور صوت



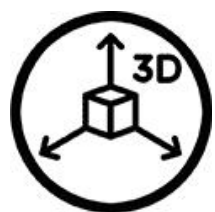
• استحکام فولاد با نمای چوب



• ایمن و مقاوم در برابر سرقت



• مقاوم در برابر گسترش حریق



• لولای قابل رگلاژ در سه بعد



• مقاوم در برابر حشرات موذی

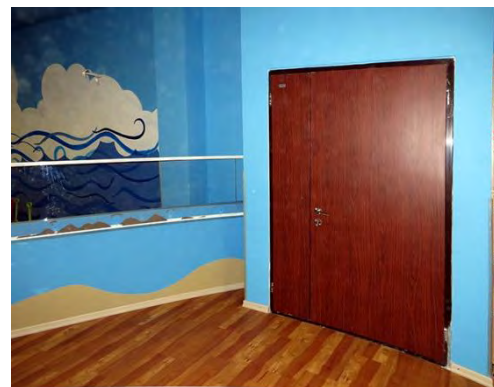


• مقاوم در برابر پوسیدگی و خوردگی

EASY

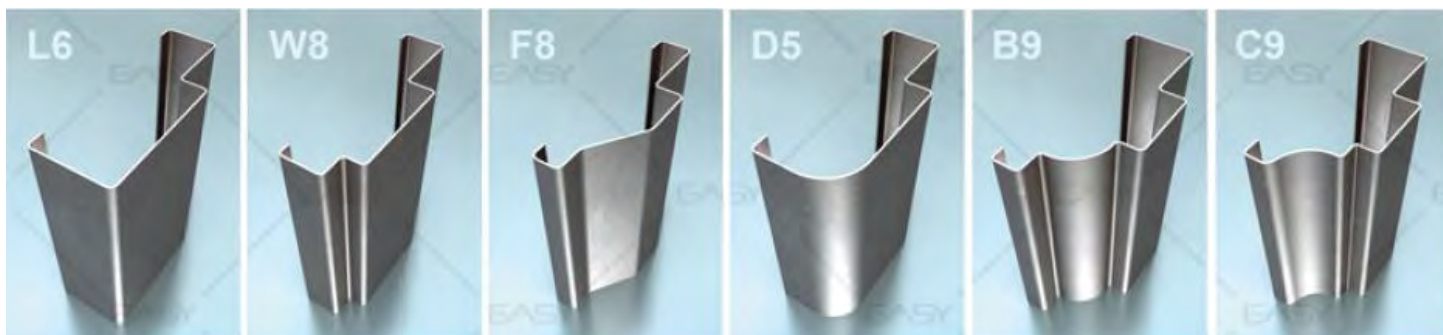
بزرگترین پردیس سینمایی خاورمیانه
شهرسازی ژوپیتر با بیش از ۱۰۰۰ دستگاه
پارکینگ با گنجایش بیش از ۱۶۰۰ خودرو

مجتمع تجاری فرهنگی تفریحی کورش
تهران - بزرگراه ستاری بالاتر از حکیم
بزرگترین مجتمع تجاری فرهنگی تهران



● چهارچوب (Frame)

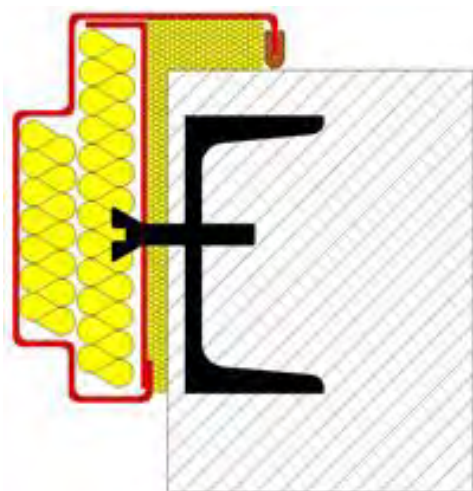
چهارچوب‌های آسان درب با بهره‌گیری از دستگاه‌های مدرن خمکاری و بدون هیچ‌گونه محدودیتی در ضخامت ورق، مدل‌ها و اندازه‌های متنوع تولید می‌شوند.



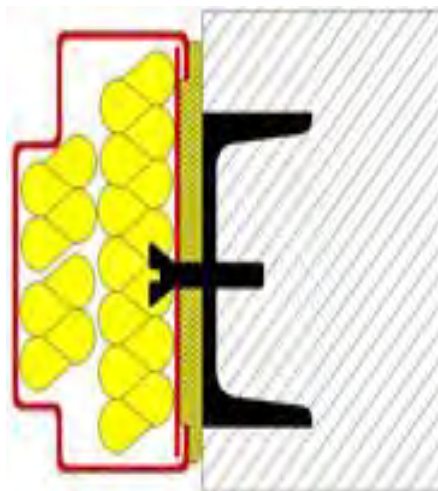
مزایای چهارچوب‌های EASY DOOR

- طراحی، تولید و نصب متناسب با موقعیت و اندازه دیوار مورد نظر
- قابلیت نصب با تمامی روش‌های ممکن (سنتی، پیچ، جوش کاری و ...)
- اجرای تقویت‌های متناسب در محل نصب پراق‌آلات و تجهیزات
- هوابندی و پاگیر نبودن پایین چهارچوب با طراحی آستانه‌ای کوتاه‌تر
- قابل تولید در ضخامت‌ها و عرض‌های مختلف طبق سفارش خریدار
- حذف نقاشی پای کار با اجرای رنگ پودری کوره‌ای الکترواستاتیک

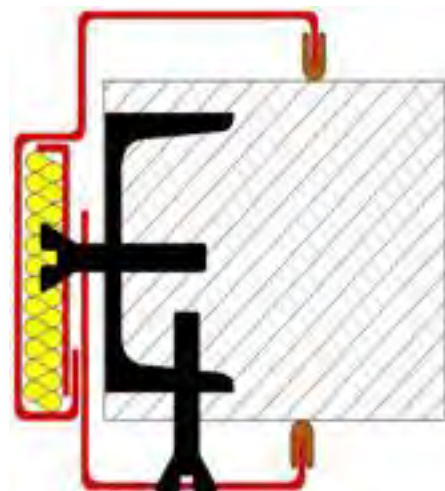
ابعاد پشت تا پشت چهارچوب			
ردیف	ارتفاع (cm)	عرض (cm)	تعداد لنگه
۱	205	93 - 105	تک لنگه
۲	215	105 - 120	تک لنگه
۳	205 - 215	120 - 150	۱/۵ لنگه
۴	205 - 215	140 - 210	۲ لنگه
۵	205 - 215	210 - 310	۳ لنگه
۶	205 - 215	310 - 410	۴ لنگه



EASY Corner Frame



EASY Block Frame



EASY Double-Shell Frame



● تقویت‌های داخلی (Reinforcement)

یکی از دلایلی که کیفیت عملکرد محصولات این شرکت را در دراز مدت افزایش داده است، نحوه اتصال یراق‌آلات اعم از لولا، دستگیره و جک آرام‌بند بوده که با نصب تسمه‌های فولادی ماشین‌کاری داخل درب، در محل نصب یراق‌آلات، تقویت می‌شود. سپس با سوراخ‌کاری و فلاویزکاری در کارگاه، امکان تسریع در عملیات نصب با افزایش قدرت اتصال و ماندگاری یراق‌آلات را فراهم می‌سازد. لولای درب و چهارچوب با پیچ آلن از جنس فولاد با آلیاژ سخت (خشکه)، و مابقی یراق‌آلات نیز با بهترین پیچ‌های ماشینی متصل می‌گردد.

● عایق فوم پلی‌یورتان (Polyurethane Insulation)

کنترل مصرف انرژی در صنایع مختلف بهره‌گیری از عایق‌ها را ضروری می‌نماید. فوم سخت پلی‌یورتان با ضریب هدایت حرارتی مناسبی که دارد در مقایسه با سایر عایق‌های حرارتی پرکاربردتر می‌باشد. اولین استفاده از فوم پلی‌یورتان، سال ۱۹۳۸ در آلمان بوده که در صنایع یخچال‌سازی به کار گرفته شد. این عایق به دلیل داشتن خواص و ویژگی‌های منحصر به فرد سالیان متمادی است که در صنایع ساختمانی مورد استفاده قرار می‌گیرد.

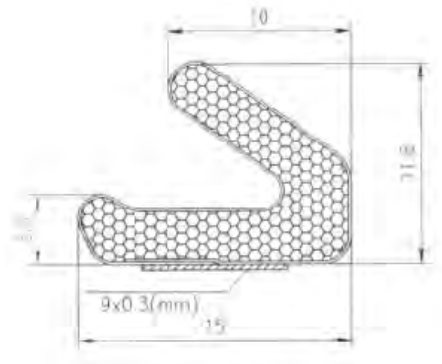
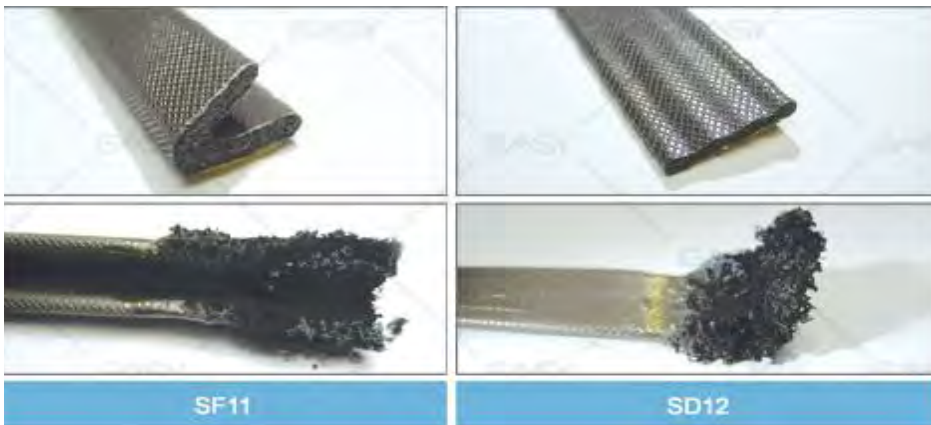


فوم پلی‌یورتان با چگالی $35-40 \text{ kg/m}^3$ و ضریب انتقال حرارت 0.018 w/m.k در دمای 25°C و مقاومت حرارتی بدون تغییر شکل تا دمای 150°C که داخل دستگاه پرس هیدرولیک، تحت فشار ۵۰ تن در فضای داخلی لنگه درب تزریق می‌گردد. این عایق علاوه بر مقاومت بسیار زیاد در برابر رطوبت، در راستای نیل به اهداف مبحث نوزدهم مقررات ملی ساختمان، عایق صدا و حرارت نیز می‌باشد.

پلی‌یورتان کاملاً بهداشتی بوده و مقاومت بسیار بالایی در برابر آلودگی‌های میکروبی، قارچی، بیولوژیکی و حشرات دارد؛ همچنین علاوه بر وزن بسیار کم، از استحکام زیادی برخوردار است.

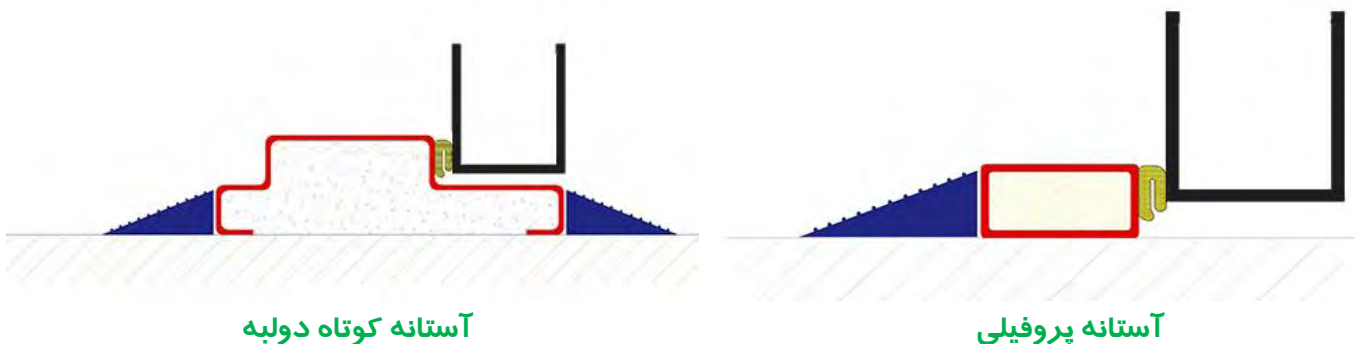
۱- بین درب و چهارچوب:

چهارچوب‌های آسان درب به گاسکت‌های ویژه‌ای تجهیز شده که مانع نفوذ دود سرد و گرد و غبار می‌باشد. نوع ضدحریق این درزگیرها در اثر تماس با حرارت یا شعله آتش، با انبساط تا ۴ برابر حجم اولیه، تمامی فضای بین درب و چهارچوب را پر نموده و از انتشار دود گرم و گازهای سمی محصولات احتراق جلوگیری می‌نماید. این گاسکت‌ها، مابین درب و چهارچوب کاملاً فشرده شده و در عایق‌بندی درب و کاهش عبور صوت و حرارت نقش بسیار پررنگی ایفا می‌نماید.



۲- آستانه چهارچوب:

همیشه در رابطه با آستانه این تناقض وجود داشته که اگر چهارچوب آستانه‌دار باشد پاگیر شده و ممکن است افراد هنگام خروج تعادل خود را از دست بدهند، از سوی دیگر اگر آستانه وجود نداشته باشد عایق‌بندی درب بی‌معنی خواهد بود، که معمولاً در این چالش، آستانه حذف می‌شود. در بسیاری از درب‌هایی که تحت عنوان آکوستیک در مکان‌هایی نظیر سالن‌های سینما و همایش که روزانه جمعیت زیادی در حال استفاده می‌باشند، درب چنان‌که شایسته است به وظیفه خود عمل نمی‌کند. این مسئله باعث شد که کارشناسان شرکت چندنوع آستانه طراحی کنند که علاوه بر عایق‌بندی قسمت‌زیرین درب، حداقل پاگیری را داشته باشد.

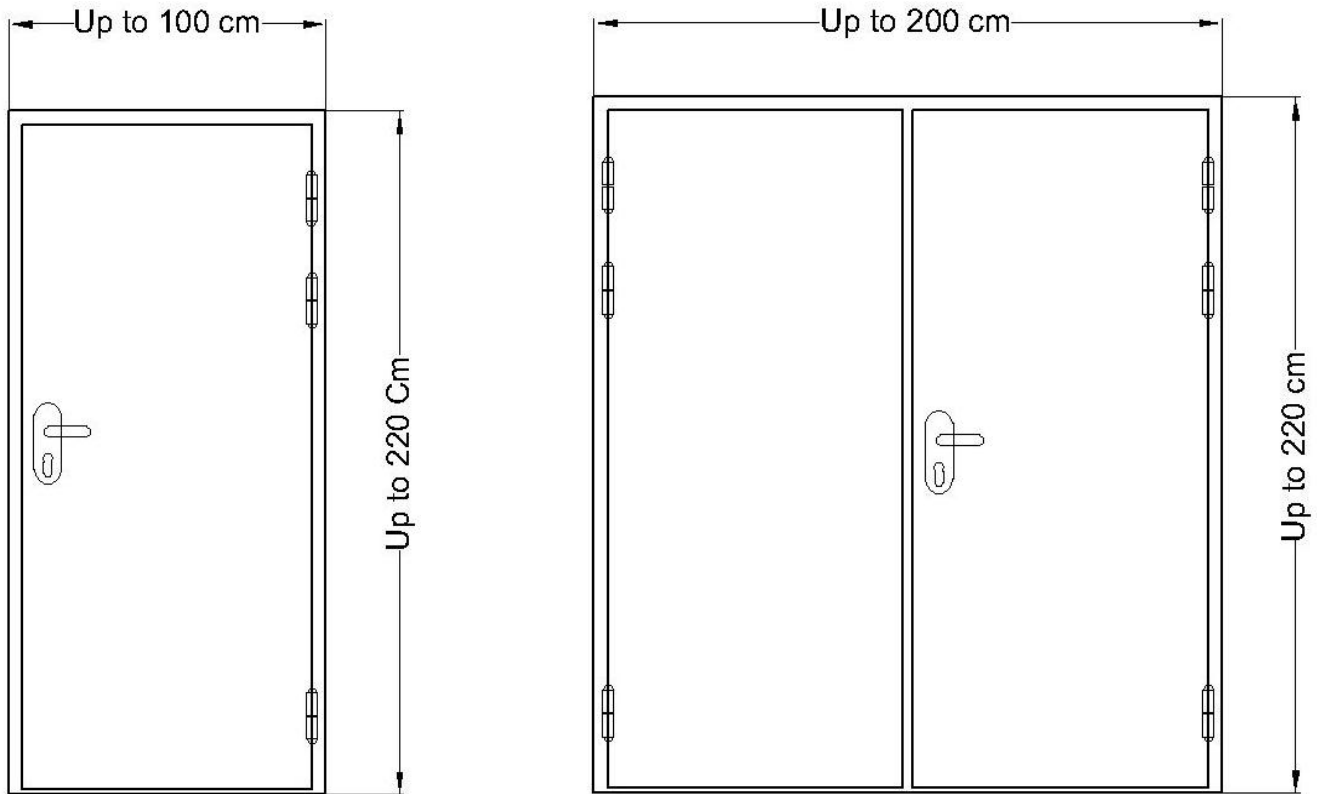


یکی از نکات بسیار کلیدی برای عایق‌بندی پایین درب، ملات‌ریزی فضای خالی موجود در زیر آستانه چهارچوب است که علاوه بر این موضوع، استحکام و عمر آستانه را افزایش می‌دهد.

لازم به ذکر است در صورت نیاز خریدار، استفاده از پروفیل رمپی آسان درب (EASY Ramp Profile) نیز، به هموارتر کردن مسیر خروج کمک شایانی می‌نماید.

ابعاد (Dimensions)

آسان درب این قابلیت را دارد که با اندازه گیری محل نصب چهارچوب، طبق همان مکان ابعاد تولید را تعریف نموده و این محدودیت را برای خریدار ایجاد نمی کند که حتماً از ابعاد استاندارد شرکت تبعیت نماید. ضمناً توانایی تولید ابعاد نامتعارف و خارج از استاندارد را نیز وجود دارد.



لولا (Hinge)

کوچک ترین و در عین حال تاثیر گذارترین بخش هر درب، لولای آن می باشد که در صورت تنظیم بودن آن تمامی قطعات به خوبی کار خواهند کرد و بالعکس در صورت وجود اشکال در آن، عملکرد تمامی متعلقات درب مختل می شود. یکی از بزرگترین افتخارات این شرکت طراحی و تولید انواع لولاهای قابل رگلاژ بوده که طبق مشخصات لبه ها، وزن و ابعاد هر درب، لولای متناسب آن نصب می گردد. گفتنی است نحوه اتصال لولا در قسمت تقویت های داخلی توضیح داده شده است.



۱- خدمات پیش از فروش:

- مشاوره تلفنی و کسب اطلاع از وضعیت پروژه
- ارائه توضیحات فنی و معرفی انواع محصولات قابل استفاده در پروژه به مشتری
- ارائه بهترین پیشنهاد فنی و ریالی جهت شروع کار
- مراجعه حضوری کارشناسان شرکت به پروژه و بررسی کامل کار



۲- خدمات حین فروش:

- انعقاد قرارداد با پایین‌ترین قیمت و بالاترین کیفیت
- برداشت کامل اندازه‌ها و شروع محاسبات تولید
- تحویل به موقع کار و بدون تاخیر
- نصب و رگلاژ محصولات با جلب رضایت کامل مشتری



۳- خدمات پس از فروش:

- انعقاد قرارداد تعمیر و نگهداری محصول با قیمتی مناسب
- سرویس‌های دوره‌ای منظم
- تعمیر و رگلاژ محصول در صورت نیاز

